



**ATLANTIS**  
FRANCE

Equipement  
et Fournitures  
pour la  
Conservation  
Préventive  
et la  
Restauration

## Fiche technique

Créateur : DR  
Date de création : 09/12/08  
Date de modification : 12/01/09  
Chemin d'accès : T\Fiches techniques

### Boîtes de conservation découpe par matricage, 1000µ

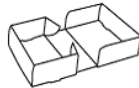
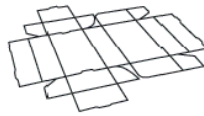
Boîtes de conservation découpe par matricage 1000µ.

#### Références :

- IG 270 x 270 x 35 mm
- IG2 190 x 190 x 35 mm

- D1 184 x 235 x 95 mm
- D2 184 x 235 x 44 mm
- D3 197 x 260 x 95 mm
- D4 197 x 260 x 44 mm
- D6 222 x 286 x 44 mm
- D7 222 x 311 x 95 mm
- D8M 230 x 320 x 69 mm
- D9 222 x 311 x 44 mm

- B1D 400 x 298 x 143 mm



- C1 260 x 337 x 70 mm
- C2 260 x 337 x 44 mm
- C3 235 x 362 x 70 mm
- C4 235 x 362 x 44 mm
- C5 273 x 362 x 70 mm
- C5/85 273 x 362 x 85 mm
- C5D 273 x 362 x 100 mm
- C6 273 x 362 x 44 mm
- C7 292 x 362 x 70 mm
- C8 292 x 362 x 44 mm
- C9 290 x 350 x 80 mm

Le **Boxboard Atlantis**, carton permanent à fibres longues, ne peut être comparé aux cartons fabriqués à partir de matériau composite, papier recyclé ou pâtes mélangées, souvent qualifiés de "neutre".

- Découpe par matricage
- Sans agrafe
- Sans colle
- Surface lisse
- Livraison à plat.

Le type de pliage assure une grande rigidité de la boîte, en raison des parois de double ou quadruple épaisseurs.





ATLANTIS  
FRANCE

Equipement  
et Fournitures  
pour la  
Conservation  
Préventive  
et la  
Restauration

## Fiche technique

Créateur : DR  
Date de création : 09/12/08  
Date de modification : 12/01/09  
Chemin d'accès : T\Fiches techniques

### Boxboard Atlantis

Carton à fibres longues spécialement conçu pour la fabrication de boîtes, la robustesse alliée à la pureté.

Le carton Boxboard Atlantis utilisé pour la fabrication des boîtes, est un carton unique, alliant toutes les qualités requises pour la conservation et la robustesse au pliage. Les boîtes sont conçues pour répondre aux demandes les plus exigeantes de la conservation : livres, gravures, dessins, photographies, textiles et autres objets, qu'elles protègent des manipulations, de la pollution atmosphérique et de la lumière.

#### **Epaisseur**

- 1 000 microns = 845 g/m<sup>2</sup>, pH 7,6
- Format initial des plaques : 1 016 x 1 473 mm

#### **Caractéristiques :**

- Stratifié gris et blanc
- Surface grise, offrant une résistance prolongée aux impuretés, graisses et abrasions
- Surface intérieure blanche et lisse non abrasive
- Résistant à la lumière
- Bonne résistance au pliage
- Pâte chimique d'un raffinage poussé, encollage neutre Alkyl Ketene Dimer
- Exempt d'acide, de lignine et d'azurant optique
- Carton dépourvu de formaldéhyde
- Epruvé à l'égard de sulfates et chlorures
- Teneur en soufre réductible inférieure à 0,5 partie par million
- Adhésif EVA POLYMER pH 7 sans plastifiant
- Réserve alcaline de 3 % de carbonate de calcium
- pH 7,6 à 8
- ANSI Photographic Activity

#### **Applications :**

- Fabrication de conditionnements pour la conservation des livres, gravures, dessins, photographies et textiles.



ATLANTIS  
FRANCE

Equipped  
et Fournitures  
pour la  
Conservation  
Préventive  
et la  
Restauration

## Fiche technique

Créateur : DR  
Date de création : 09/12/08  
Date de modification : 12/01/09  
Chemin d'accès : T\Fiches techniques

### Caractéristiques Techniques détaillées Matériau

**Sens du grain** : Grain long

**pH** : Les papiers gris et blancs ont un pH d'extrait chaud de 8-8,5 avant la stratification.  
Les stratifiés ont été testés à l'extrait chaud : 3 plis (650 microns) 7,6

**Lignine** : Absente – comme le révèle un essai de couleur au phloroglucinol.

**Sulfates** : Sulfate de sodium, 3 plis 0,049%

**Chlorures** : Chlorure de sodium

**Soufre réductible** : Teneur en soufre réductible éprouvée par l'Organisation de Recherche des Industries du Papier (PIRA). Les papiers blancs et gris révèlent moins de 0,5 partie par million, ce qui doit être jugé très satisfaisant.  
La norme US pour la bonne conservation de matériaux photographiques est fixée à un maximum de 0,8 partie par million.

**Agent d'encollage** : Alkyl Ketene Dimer pour les papiers tant blancs que gris

**Solidité à la lumière** : Test Laine Bleue 5-6

**Carbonate** : 3 plis 2,6%

**Agents optiques d'avivage de couleur** : Les papiers gris et blancs en sont exempts.

**Grammage** : 3 plis 845 g

**Rigidité** : Taber millinewtons MD GD, 3 plis 1760 mN 960 mN

**Adhésif** : Emulsion acétate de polyvinyl. Orthophényl-phénol comme fongicide. Les cartons laminés avec cet adhésif gardent un pH stable (extrait à chaud après un vieillissement de 3 jours à 100°C).

#### NON-GARANTIE

Les informations contenues dans cette brochure sont données en toute bonne foi et ne peuvent pas être considérées comme spécification pour le produit.  
Il revient à l'utilisateur de se conformer aux règles d'hygiène et de sécurité en accord avec les réglementations nationales.

35 Rue du ballon · 93160 Noisy-le-Grand · France  
Tél : +33 (0)1 48 15 51 51 · Fax : +33 (0) 1 48 15 51 50  
contact@atlantis-france.com · www.atlantis-france.com  
Sarl au capital de 8 000 E · R.C.S. Bobigny 2007 B 5201 · Siret 338 226 400 000 20 · TVA Intracommunautaire FR 42 338 226400  
Atlantis France est une société du groupe Feralp